



# 58

Die Princess 58 weist sich durch müheloses Handling, starke Beschleunigung und hohe Geschwindigkeiten aus. Diese typischen Eigenschaften stellen ein berauschendes Fahrvergnügen und eine herausragende Leistung sicher. Mit dem optimierten tiefen V-Rumpf werden ein herausragendes, ruhiges Seeverhalten sowie eine ausgezeichnete Langstreckenfähigkeit geboten, die neue Ziele in einfache Reichweite bringen.

Die gesellige Flybridge stellt den idealen Ort dar, um schönes Wetter und gute Gesellschaft zu genießen. Und wer es etwas aufregender will, dem stehen mit der großen Badeplattform mit ausfahrbarer Gangway und Stauraum für ein Beiboot oder Wetbike ausreichende Möglichkeiten im Wasser offen.

Im Mittelpunkt der Princess 58 steht das zweifellos in ihrer Klasse führende Hauptdeck mit großem Salon und luftigem Open-Plan-Layout. Eine separate, erhöhte Dinette verbindet das Hauptdeck mit der Kombüse im unteren Bereich. Aufgrund der wohl durchdachten Position unter der Windschutzscheibe erhält dieser Bereich Unmengen an natürlichem Licht.

Zur luxuriösen Ausstattung dieser Yacht gehört unter anderem auch eine separate Cocktailbar mit Stauraum für Flaschen und Gläser, Kühlschrank und Eiswürfelbereiter, die sich vom Salon, der Dinette und dem Cockpit einfach erreichen lässt.

Die unten befindliche Kombüse ist sehr gut ausgestattet und weist einen großzügigen Stauraum auf. Zur Standardausstattung gehören ein großer Kühlschrank sowie Waschmaschine/Trockner.

Unter Deck vermitteln die luxuriösen und üppigen Materialien ein Gefühl zeitloser Eleganz. Die sich über die gesamte Bootsbreite erstreckende Eignerkabine und VIP-Kabine sind jeweils mit eigenem Bad ausgestattet, und selbst in der Steuerbordkabine mit zwei Einzelbetten ist durchgehend eine volle Stehhöhe vorhanden. Die optionale Achterkabine mit eigenem WC umfasst zwei Betten für Crew oder gelegentliche Gäste und beeindruckt durch optimale Platznutzung.

Die Princess 58 stellt mit ihrem herausragenden Seeverhalten und dem luxuriösen Interieur einen perfekten Ort zur Entspannung dar.









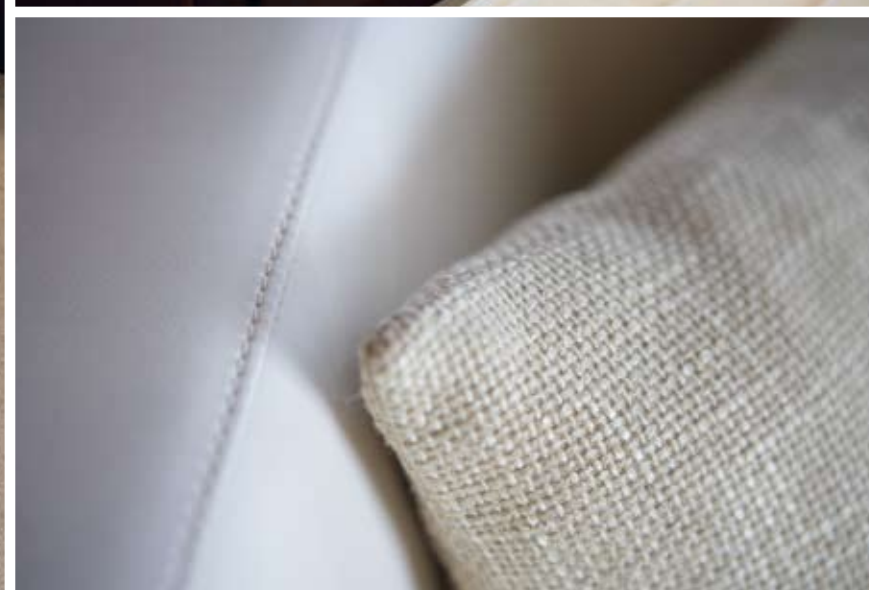


Salon





Badezimmer • Eignersuite



▼ LAYOUT



Flybridge-Layout



Layout des oberen Unterkunftsbereichs



Layout des unteren Unterkunftsbereichs

**HAUPTABMESSUNGEN**

Länge über alles (einschl. Bugkorb)	17,83m
Länge über alles (ausschl. Bugkorb)	17,58m
Breite	4,83m
Tiefgang	1,27m
Verdrängung (2 x Volvo 775PS) ca.	26t*
Kraftstoffkapazität	2818 Liter
Wasserkapazität (einschl. Warmwasserboiler)	793 Liter

**STANDARDAUSRÜSTUNG**

Hydraulische Servolenkung
Bugstrahlruder (9,5PS)
24V DC/240V AC Elektrosystem
240V Landversorgung mit 80A-Pufferbatterie-Ladegerät
220V/240V Dieselgenerator (9,5kW)
Fernbedienbare elektrische Ankerwinde (Bedienung an beiden Steuerständen)
Elektrische Trimmklappen mit Indikatoren und Bedienung in zweifacher Ausführung
Dualstations-Autopilot
UKW-DSC R/T Seefunk mit Intercom an beiden Steuerständen
Farbradar/Kartenplotter/GPS
Geschwindigkeits- und Entfernungsmesser an beiden Steuerständen
Echolot mit Alarm an beiden Steuerständen

Suchscheinwerfer mit Fernbedienung
Mikrowellengerät/Backofen/Grill-Kombination
Großer Kühlschrank mit Gefrierfach
Cocktailbar (mit Eiswürfelbereiter und Kühlschrank)
Flybridge-Bar mit integrierter Spüle und elektrischem Barbecue-Grill
Kühlbox auf der Flybridge
Flybridge-Sonnenliege und Polster
Waschküchenbereich
Elektrische Quietflush-Toiletten
LCD-TV/DVD mit Bose-Surroundsystem im Salon
LCD-TV/DVD/Radio in Eignerkabine
Stereo-CD/Radio auf Flybridge
Teakholzbelag auf Transomplattform/Cockpitdeck/ Treppe zu Flybridge und Treppe zu Seitendecks
Dreifach öffnende Salontür mit Nirosta-Rahmen
Fernbediente ausfahrbare Gangway
Transomplattform in voller Länge mit Stauraum für Beiboot
Transomtür
Warm- und Kaltwasserdusche auf Transomplattform
Abdeckplane für Cockpit

**MOTOROPTIONEN - DIESEL**

2 x Volvo D12-800	(2 x 775PS)	Geschwindigkeitsbereich: 31-33 Knoten †
2 x Volvo D13-900	(2 x 900PS)	Geschwindigkeitsbereich: 32-34 Knoten †

## ▼ SPEZIFIKATION

### DECKSVORRICHTUNGEN

- Teakholzbelag auf Transomplattform, Cockpitdeck und den Treppen zur Flybridge und den Seitendecks
- Umschaltbare elektrische Ankerwinde (2000W) mit Bedienung auf Vordeck, Steuerstand und Flybridge
- Stevenrolle mit automatischem Ankergeschirr
- Selbststauender 25kg Delta-Anker mit 40m Kette
- Decks Luke zum Ankerstaukasten
- Stauraum für Bug- und Heckkleinen
- Nirosta-Klampen am Bug, Heck und mittschiffs
- Verholklampen an Bug und Heck
- Nirosta-Bugkorb und -Reling
- Kajütaufbau- und Flybridge-Handläufe aus Nirosta
- Vordeck Luke
- Nirosta-Scheuerleiste mit Gummieinsatz
- Kompletter IMCO-Navigationslichtersatz
- Ankerlicht
- Suchscheinwerfer mit Fernbedienung an beiden Steuerständen
- Zwei elektrische Hupen
- Einfüllstutzen für Kraftstoff und Wasser

### ACHTERCOCKPIT

- Selbstlenzend
- Polstersitzbank
- Cockpitbeleuchtung
- Cockpitabdeckung
- Nirosta-Handläufe
- Transombadeplattform mit wegklappbarer Badeleiter, Warm-/Kaltwasserdusche und ausfahrbarer Gangway (3m) mit Fernbedienung und Beiboot-/Wetbike-Hebevorrichtung (280kg)
- Luke zum Stauraum mit gasgefederter Stütze
- Transomtür zur Badeplattform
- Staufach mit entfernt angeordneten Kraftstoffhähnen und manueller Bilgepumpe mit Ventilkasten

### ACHTERCOCKPIT (FORTS.)

- Stauraum für Fender und Rettungsinsel (nicht mitgeliefert)
- Staufächer im Cockpit
- Separate Luke für Zugang zum Motorraum
- Lautsprecher für Stereoanlage im Salon
- Staufach mit 220/240V Landversorgungsanschluss und Stauraum für Kabel

### FLYBRIDGE

- Dualbedienelemente und -instrumente (siehe unterer Steuerstand)
- Hydraulische Servolenkung mit verstellbarem Steuerrad
- Doppel-Steuerstandssitz
- Sitzgelegenheit für 10 Personen
- U-förmiges Sofa mit Getränkeisch
- Sonnenliege mit Stauraum
- Stereo-CD/Radio
- Luke zum Achtercockpit
- Windabweiser
- Nirosta-Handläufe
- GFK-Geräteträger
- Abdeckungen für Konsole und Sitze
- Abgestimmte Peitschenantennen für UKW-Seefunk und Radio
- Flybridge-Bar mit integrierter Spüle, elektrischem Barbecue-Grill und Warm-/Kaltwasserversorgung
- Kühlbox

### UNTERER STEUERSTAND

- Zwei Steuerstandssitze, für Rudergänger nach vorne und hinten verstellbar
- Elektrisch öffnende Fenster am Steuerstand und backbordseitig
- Instrumentenkonsole aus Ulme Wurzel mit Motorinstrumenten und Kraftstoffanzeigen
- Dualbedienelemente und -instrumente, Flybridge und unterer Steuerstand:
  - ▶ Ruderlagenanzeiger
  - ▶ Elektronische Motorsteuerung
  - ▶ Hydraulische Servolenkung mit verstellbarem Steuerrad
  - ▶ Bedienelemente für Bugstrahlruder

### UNTERER STEUERSTAND (FORTS.)

- ▶ Fernbedienung für elektrische Ankerwinde
- ▶ Bedienelemente für Trimmklappen mit Indikatoren
- ▶ Autopilot
- ▶ UKW-DSC R/T Seefunk mit Intercom
- ▶ Farbradar mit Kartenplotter/GPS
- ▶ Geschwindigkeits- und Entfernungsmesser
- ▶ Echolot mit Alarm
- ▶ Suchscheinwerfer mit Fernbedienung
- ▶ Schnell ansprechender Magnetkompass
- ▶ Hupe
- Kartentisch mit Licht und Kartenstufach
- Dreifach-Scheibenwischer mit Frischwasser-Waschanlage über Wischer
- Bedienelemente und Warnleuchten für Bilgepumpe
- Warnleuchte für kontaminierten Kraftstoff
- 24V und 240V Schalttafel
- PVC-Sonnenblenden

### DECKSALON

- U-förmiges Sofa mit Schubfächern und Kaffeetisch
- Gegenüberliegendes Sofa
- Unterhaltungszentrum mit LCD-TV/DVD/Radio und Bose-Surroundsystem
- Jalousien, Vorhänge oder Sonnenblenden an allen Fenstern und Türen
- Deckenbeleuchtung und Vorhängeleistenbeleuchtung
- Zum Achtercockpit führende Dreifach-Schiebetür mit Nirosta-Rahmen

### Essbereich:

- U-förmiger Sitzbereich und zusätzliche Hocker (Sitzmöglichkeit für insgesamt 6 Personen)
- Cocktailbar mit Stauraum für Flaschen und Gläser, Kühlschrank und Eiswürfelbereiter

### KOMBÜSE

- Avonite- (oder ähnliche) Oberfläche
- 4-Platten-Ceranherd
- Mikrowellengerät/Backofen-Kombination mit Grill
- Nirosta-Spüle mit Mischbatterie
- Hackbrett
- Große Kühl-/Gefrierkombination (199 Liter/71 Liter)
- Abfalleimer
- Deckenbeleuchtung und indirekte Beleuchtung
- Schubladen und Stauschränke
- Besteckschublade
- Stellmöglichkeit für Waschmaschine/Trockner (gegenüber)

### UNTERKUNFT

- Bullaugen zum Öffnen und 240V Steckdosen in allen Kabinen
- Elektrische Quietflush-Toiletten und 240V Rasierersteckdosen in allen Bädern

### EIGNERKABINE

- Großes Doppelbett mit Schubladen unter dem Bett
- Zwei Nachttische
- Kleiderschrank mit Regalen
- Spiegel
- Frisierkommode
- LCD-TV und DVD/Radio
- Deckenbeleuchtung und individuelle Kojenlampen
- Regale, Schubladen und Staufächer

### Badezimmer/Dusche mit Zugang aus der Kabine:

- Waschbecken mit Avonite-Oberfläche und Mischbatterie
- Duschzelle mit automatischer Abpumpung
- Entlüftungsgebläse
- Spiegel
- Schubfächer

**VORDERE GÄSTEKABINE**

- Großes Doppelbett mit Schubladen unter dem Bett
- Kleiderschränke und Regale
- Spiegel in voller Länge
- Frisierkommode
- Deckenbeleuchtung, indirekte Beleuchtung und individuelle Kojenlampen
- Staufächer und Schubladen
- Decks Luke mit Schieblende
- Stauraum für Dinette-Hocker (2)

**Badezimmer/Dusche mit Zugang aus der Kabine:**

- Waschbecken mit Avonite-Oberfläche und Mischbatterie
- Duschzelle mit automatischer Abpumpung
- Entlüftungsgebläse
- Spiegel
- Staufächer
- Tür zum Korridor

**STEUERBORD-GÄSTEKABINE**

- 2 Einzelbetten
- Nachttisch mit Stauraum
- Kleiderschrank mit Kleiderstange und Regalen
- Staufächer
- Deckenbeleuchtung und individuelle Kojenlampen

**OPTIONALE ACHTERKABINE**

- Zwei Einzelbetten in voller Größe
- Deckenbeleuchtung und individuelle Kojenlampen
- Staufächer

**Waschraum/WC:**

- Waschbecken mit Warm- und Kaltwasser
- Dusche mit automatischer Abpumpung

**MOTOR- UND ANTRIEBSSYSTEME**

- 4-flügelige Propeller aus Nickel-Aluminium-Bronze
- 9,5PS Bugstrahlruder mit Bedienung an beiden Steuerständen
- Motorraumbeleuchtung
- Hydraulische Servolenkung
- Elektronische Motorsteuerung und Schaltung
- Trimmklappen mit Indikatoren
- Frischwasserhahn im Motorraum
- Motorraum-Entlüftungsgebläse mit elektronischer Zeitverzögerung

**ELEKTRISCHE SYSTEME****24 Volt:**

- 4 Hochleistungsbatterien zum Anlassen des Motors
- 6 Hochleistungsbatterien für Nebenverbraucher
- Die Lichtmaschinen laden beide Batteriebänke über Sperrdioden
- Ein 80A 24V Pufferbatterie-Ladegerät lädt beide Batteriebänke über ein getrenntes Ladesystem
- Entfernt angeordnete Batterie-Hauptschalter mit Steuerschalter an Hauptschalttafel
- Sicherungsschalter in allen Stromkreisen
- 24/12V Spannungswandler für bestimmte Navigations- und Funkschaltkreise

**220/240 Volt:**

- 9,5kW Dieselgenerator – lärmgedämmt, mit wassergekühltem und besonders leisen Auspuff
- Automatischer Feuerlöscher im Generatorbereich
- Landversorgungsanschluss
- Generator/Landversorgungs-Umschalter

**ELEKTRISCHE SYSTEME (FORTS.)****220/240 Volt:**

- Polaritätsprüfsystem
- Erdschlussautomat
- Sicherungsschalter in allen Stromkreisen
- 240V Steckdosen in:
  - ▶ allen Kabinen
  - ▶ Kombüse (2)
  - ▶ Salon
  - ▶ Dinette
- Rasierersteckdosen in allen Waschräumen

**KRAFTSTOFFSYSTEM**

- 2 Kraftstofftanks (aus seawasserfester NS8-Legierung) mit Verbindungssystem und einer Kapazität von 2818 Litern
- Kraftstoff-Einfüllstutzen an beiden Seitendecks
- Separate Doppelkraftstofffilter hoher Kapazität mit Wasserabscheidern und Wechselventilen; Wasserfühler mit Warnlampen am unteren Steuerstand verbunden
- Entfernt angeordnete Kraftstoffhähne in Cockpitstauraum
- Kraftstoffanzeigen am unteren Steuerstand

**WASSERSYSTEM**

- Wassertanks mit einer Gesamtkapazität von 720 Litern; weitere 73 Liter über Warmwasserboiler
- Wasser wird durch Motoren und 240V Heizelement erwärmt
- Thermostatventil zur Begrenzung der maximalen Wassertemperatur
- Automatische Wasserpumpe mit Filter
- Hauptsicherungsschalter an 240V Schalttafel
- Wasserstandsanzeige
- Deck-Einfüllstutzen

**FEUERLÖSCHER**

- Automatische (manuell übersteuerbare) Feuerlöscher im Motorraum und Generatorbereich
- Handfeuerlöscher (5) in:
  - ▶ allen Kabinen (zusätzlicher Feuerlöscher, wenn optionale Achterkabine vorgesehen ist)
  - ▶ Kombüse
  - ▶ Hauptsteuerstand

**BILGEPUMPEN**

- Automatische elektrische Bilgpumpen (mit manueller Übersteuerung) in:
  - ▶ Motorraum (vorne und hinten)
  - ▶ Ruderbereich
  - ▶ Stauraum
  - ▶ vorderem Unterkunfts Bereich (insgesamt 6)
- Manuelle Hochleistungs-Bilgpumpe mit Ventilsystem und Saugpunkten in den gleichen Bereichen
- Elektrische Bilgpumpen umfassen Bedienelemente und Warnleuchten am Hauptsteuerstand und eine Warnleuchte mit akustischem Alarm am Flybridge-Steuerstand

**WEITERE STANDARDAUSRÜSTUNG**

- Fender (6) und Leinen (4)
- Flaggenstock
- Erste-Hilfe-Ausrüstung
- Bootshaken
- Betriebshandbuch und Motorhandbuch
- Werkzeugsatz
- Gestepte Tagesdecken in allen Kabinen (außer in optionaler Crewkabine)
- Cockpitabdeckung und Abdeckungen für Flybridge-Konsole und Sitze
- Flybridge-Sonnenliegenpolster
- Koffer für Schiffsdokumente
- Abdeckplane für Cockpit